

## Vorwort

„Notenrätsel für schlaue Notenfüchse“ wurde speziell für Kinder ab dem frühen Grundschulalter direkt aus dem Unterricht heraus entwickelt und über einen längeren Zeitraum getestet.

Ziel dieser Methode ist es, die elementaren Bausteine der Notenschrift spielerisch zu erlernen und durch die Kombination von neuen und bereits gelernten Inhalten zu üben und zu wiederholen.

In regelmäßigen Abständen wird das Erlernete durch abwechslungsreiche Quizaufgaben vertieft und in kleinen Kompositionsaufgaben praktisch angewendet.

Die Notenrätsel können als Stillarbeit oder Hausaufgabe sowohl im Gruppen- als auch im Einzelunterricht eingesetzt werden.

Der zweite Band der „Notenrätsel für schlaue Notenfüchse“ schließt nahtlos an den ersten Band an, kann aber bei entsprechenden Vorkenntnissen auch direkt begonnen werden.

## Schlaue Tipps für schlaue Notenfüchse

- Löse jede Woche mindestens ein Notenrätsel oder Notenquiz.
- Verwende Bleistift und schreibe so, dass alle es gut lesen können.
- Achte auf Aufgabenstellungen und Hinweise auf den Rätsel- und Quizseiten.
- Wenn etwas für dich unklar ist, bitte deine Lehrerin/deinen Lehrer, dir zu helfen.
- Kontrolliere und verbessere jedes Rätsel gemeinsam mit deiner Lehrerin/deinem Lehrer.
- In der Gruppe könnt ihr eure Rätsel auch gegenseitig kontrollieren.
- Hast du ein Rätsel oder Quiz richtig gelöst, darfst du dem Notenfuchs einen lachenden Mund ins Gesicht zeichnen.



= Deine neue Hausaufgabe.



= Bravo! Richtig und vollständig gelöst.

Viel Spaß beim Rätseln wünscht euch  
Thomas Moshammer



# Notenrätsel 28



Merkhilfe:  
**h**    **a** wie Haselnuss 

Die Reihenfolge der Noten abwärts

h a g f e d c h a g f e d c

Trage die Notennamen in der richtigen Reihenfolge ein.

h \_ \_ \_ e \_ \_ c \_ \_ f \_ \_ d \_ \_ h \_ \_ g \_ \_ e \_ \_ c

h \_ \_ \_ f \_ \_ d \_ \_ a \_ \_ f \_ \_ \_ c \_ \_ a \_ \_ \_ e \_ \_ c

h \_ \_ \_ f \_ \_ c \_ \_ g \_ \_ d \_ \_ \_ a \_ \_ \_ e \_ \_ c

h \_ \_ \_ e \_ \_ a \_ \_ \_ c \_ \_ \_ g \_ \_ \_ \_ c

f \_ \_ \_ \_ a \_ \_ \_ \_ d \_ \_ \_ \_ f \_ \_ \_ \_ \_ g

d \_ \_ \_ a \_ \_ \_ e \_ \_ \_ a \_ \_ \_ d \_ \_ \_ \_ g \_ \_ e

e \_ \_ \_ a \_ \_ \_ \_ d \_ \_ \_ \_ s \_ \_ \_ \_ c \_ \_ \_ \_ f

g \_ \_ e \_ \_ \_ \_ g \_ \_ \_ \_ c \_ \_ \_ \_ e \_ \_ \_ \_ a

a \_ \_ \_ \_ d \_ \_ \_ \_ f \_ \_ \_ c \_ \_ \_ g \_ \_ \_ \_ h

d \_ \_ \_ \_ g \_ \_ \_ \_ c \_ \_ \_ \_ f \_ \_ \_ \_ h \_ \_ \_ e

f \_ \_ d \_ \_ \_ \_ g \_ \_ \_ d \_ \_ \_ \_ g \_ \_ \_ \_ c \_ \_ \_ g

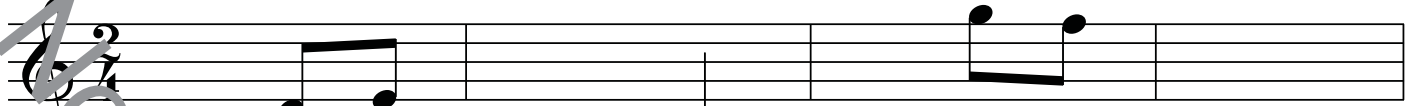
c \_ \_ \_ \_ f \_ \_ \_ \_ h \_ \_ \_ \_ e \_ \_ \_ \_ a \_ \_ \_ \_ d



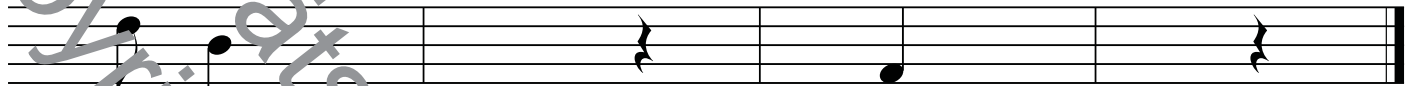
# Notenrätsel 30



Trage Notennamen, Noten und Pausen ein.



f' — — a' g' — \* — — e''



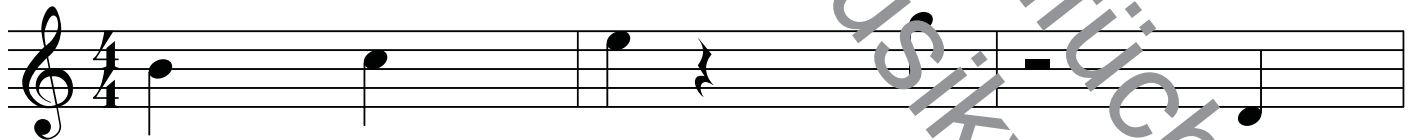
c'' a'' h'' a' — e' c'



— — — \* — — — f' c'' — — — g' a'



— c'' — e'' f'' g'' — — h' — d'



— a' g' — d'' f'' — — h'' a'' — — e' c'



— — — \* c'' — — — g'' h'' — d'' h'



# Notenquiz 10 – „Notoku“



Schreibe die Notennamen in der richtigen Reihenfolge in die Kästchen und trage die Buchstaben in den nummerierten Kästchen beginnend mit 1 in die Lösung ein.

1)

### Schreitvogel

a			d	<sup>6</sup>	
<sup>3</sup>	c				g
		<sup>4</sup>	f		
	e			a	<sup>5</sup>
	<sup>1</sup>	s			c
f		n		<sup>2</sup>	

Lösung: \_ i s \_ \_ r \_ \_ i \_ \_ r \_ \_

2)

### Beliebtes Getränk

		<sup>4</sup>	d	c
	g	<sup>2</sup>		
h			f	<sup>5</sup>
		a		<sup>3</sup>
	c		<sup>1</sup>	g

Lösung: K \_ \_ \_ \_ \_

3)

### Gegend in Afrika

d	c		<sup>3</sup>
	<sup>2</sup>	a	
h	<sup>4</sup>		f
<sup>1</sup>	g		e

Lösung: S \_ \_ \_ \_ r \_ \_

### Gelbe oder rote Frucht

	e		a		<sup>2</sup>
		<sup>5</sup>	f		h
<sup>3</sup>	c			g	
a			d	<sup>7</sup>	
	<sup>1</sup>	h			f
f				d	<sup>4</sup>
<sup>6</sup>		g		h	

Lösung: S t \_ \_ \_ \_ l b \_ \_ r \_ \_



# Notenquiz 15 – „Notensalat“



Schreibe die Notennamen unter die Noten, suche anschließend zu jedem Notennamen einen Lösungsbuchstaben und trage diese in der Reihenfolge der Zahlen in die Lösung ein.

1) 5 3 8 10 2 6 9 4 12 1 7 11

-----

Notenname:	es	fes	ges	as	b	ces'	des'	ges"	as"	b"	es'''	fes'''
Lösungsbuchstabe:	i	a	i	D	B	n	a	e	e	M	i	e

Lösung: -----

2) 6 15 7 5 11 8 3 14 1 9 12 7 13 16 10 4

-----

Notenname:	e	fis	g	a	c'	d'	e	f	gis'	a'	h'	gis"	a"	cis'''	e'''	fis'''
Lösungsbuchstabe:	a	i	p	u	f	i	p	r	s	m	p	n	r	t	P	g

Lösung: -----

3) 3 6 17 1 14 9 5 16 8 2 4 10 7 13 11 18 15 12

-----

Notenname:	e	f	gis	a	h	cis'	dis'	g'	a'	cis"	d"	fis"	gis"	a"	c'''	dis'''	e'''	fis'''
Lösungsbuchstabe:	t	r	h	e	o	o	n	P	e	D	s	r	e	r	t	r	a	a

Lösung: -----



# Notenquiz 17 – „Abschluss-Notenrallye“



Die richtigen Antworten zeigen dir den Weg durch den Noten-Dschungel.

Trage die Lösungsbuchstaben der Reihe nach in die Lösungszeilen auf Seite 43 unten ein.

Start

1) Zeichen Lösungsbuchstabe nächste Aufgabe

- Orgelschlüssel = L → 28)
- Violinschlüssel = G → 10)
- Hausschlüssel = D → 32)

2) Notennamen

- g' a'' h = S → 7)
- d'' c' f = E → 21)
- a' g'' c = H → 14)

3) Taktart

- Fünfteltakt = G → 1)
- Fünfvierteltakt = F → 19)
- Fünfteltakt = L → 5)

4) Notenwert

- = D → 20)
- + = = T → 7)
- = I → 21)

5) Vorzeichen

- fes = E → 32)
- fis = U → 28)
- friss = S → 25)

6) Notennamen

- g h e''' = A → 23)
- c' g'' d = E → 34)
- e' a f''' = C → 17)

7) Notenwert

- = B → 12)
- + = = T → 29)
- = U → 18)

8) Vorzeichen

- b und es = U → 31)
- eis und bis = S → 28)
- h's und as = I → 11)

9) Pausenwert

- Achtelpause = I → 38)
- Viertelpause = E → 24)
- halbe Pause = L → 29)

10) Notennamen

- c''' d'' e = R → 23)
- b'' e'' g = I → 34)
- a' g' f''' = U → 4)