

Vorwort

„Notenrätsel für schlaue Notenfüchse“ wurde speziell für Kinder ab dem frühen Grundschulalter direkt aus dem Unterricht heraus entwickelt und über einen längeren Zeitraum getestet.

Ziel dieser Methode ist es, die elementaren Bausteine der Notenschrift spielerisch zu erlernen und durch die Kombination von neuen und bereits gelernten Inhalten zu üben und zu wiederholen.

Werden anfangs die Noten benannt oder anhand von vorgegebenen Notennamen in die Notenzeile eingezeichnet, müssen später zusätzlich verschiedene Taktarten sowie Noten- und Pausenwerte berücksichtigt werden.

In den ersten acht Notenrätseln dient die „Notenlupe“ (Seite 43 zum Ausschneiden) dazu, die fertigen Aufgaben noch einmal zu wiederholen und gleichzeitig den Lernfortschritt zu kontrollieren.

In regelmäßigen Abständen wird das Erlernte durch abwechslungsreiche Quizaufgaben vertieft und in kleinen Kompositionsaufgaben praktisch angewendet.

Die Notenrätsel können als Stillarbeit oder Hausaufgabe sowohl im Gruppen- als auch im Einzelunterricht eingesetzt werden.

Schlaue Tipps für schlaue Notenfüchse

- Löse jede Woche mindestens ein Notenrätsel oder Notenquiz.
 - Verwende Bleistift und schreibe so, dass alle es gut lesen können.
 - Achte auf Aufgabenstellungen und Hinweise auf den Rätsel- und Quizseiten.
- Wenn etwas für dich unklar ist, bitte deine Lehrerin/deinen Lehrer, dir zu helfen.
- Kontrolliere und verbessere jedes Rätsel gemeinsam mit deiner Lehrerin/deinem Lehrer.
 - In der Gruppe könnt ihr eure Rätsel auch gegenseitig kontrollieren.
 - Hast du ein Rätsel oder Quiz richtig gelöst, darfst du dem Notenfuchs einen lachenden Mund ins Gesicht zeichnen.



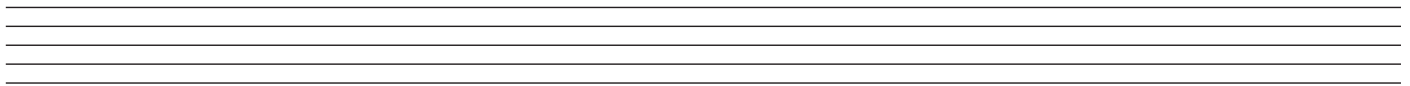
= Deine neue Hausaufgabe.



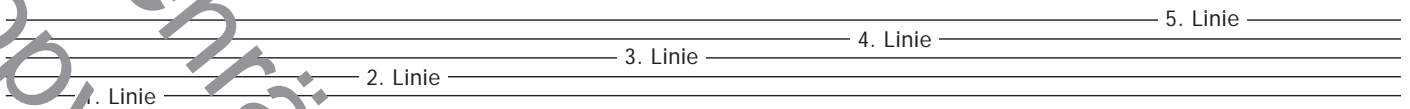
= Bravo! Richtig und vollständig gelöst.

Viel Spaß beim Rätseln wünscht euch
Thomas Moshhammer

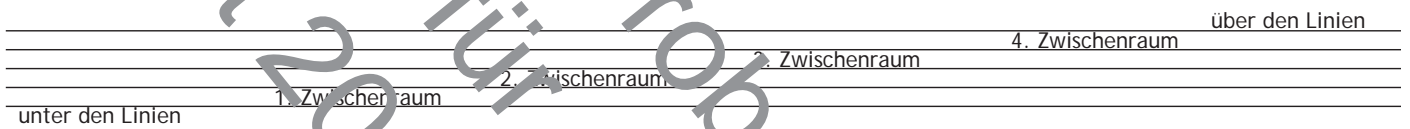
Die Notenzeile



Die Notenlinien der Notenzeile

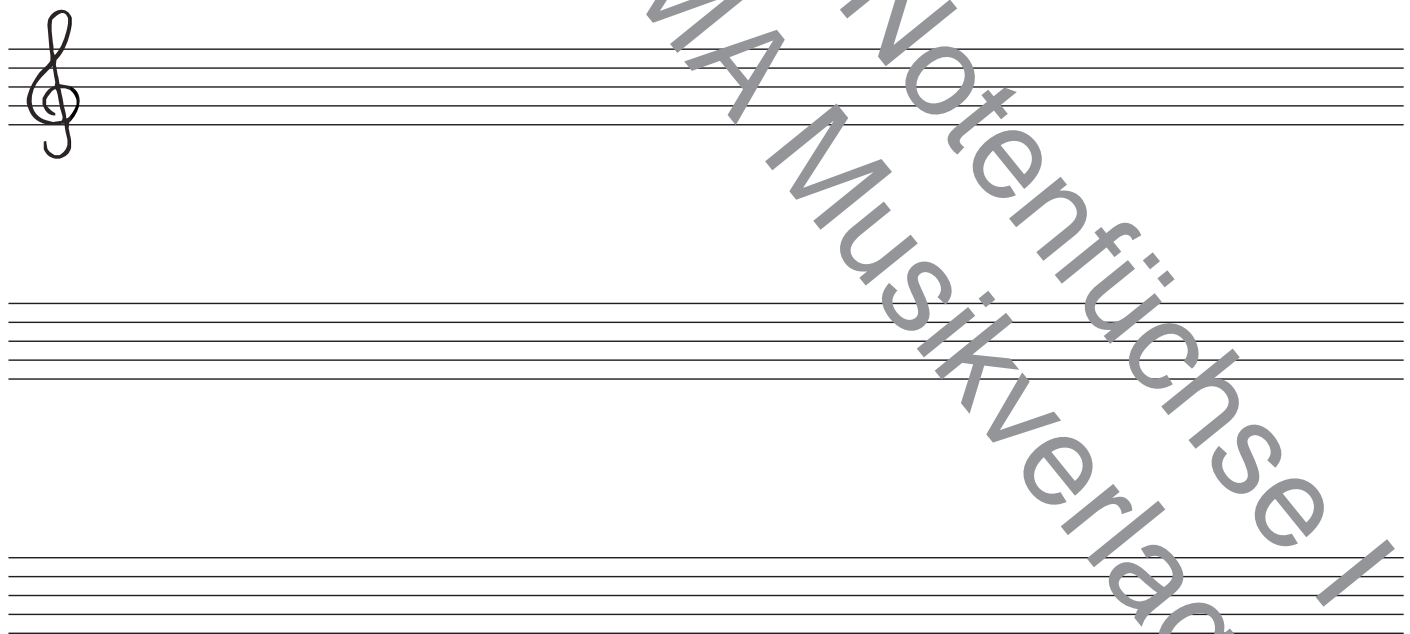


Der Platz zwischen, unter und über den Notenlinien



Der Violinschlüssel

Zeichne mindestens zehn Violinschlüssel in jede dieser drei Notenzeilen.





Notenrätsel 1



Die Noten zwischen, unter und über den Notenlinien

Dackel

Franz

aß

Cäsars

Eis

gierig

A musical staff with six notes. Below the staff, the notes are labeled with letters: d, f, a, c, e, g.

Trage die Notennamen unter den Noten ein.

Two musical staves. The first staff has a treble clef and six notes. Below the first note is the letter 'f', and there are blank lines for the other five notes. The second staff has a treble clef and six notes, with blank lines below each note for labeling.

Trage die Noten über den Notennamen ein.

Ergänze die fehlenden **Violinschlüssel** (auch bei allen folgenden Übungen)!

Two musical staves. The first staff has a single note on the first line, with the letter 'a' below it. Below the staff are the letters: a, e, c, f, d, g, a, c. The second staff has a single note on the first line, with the letter 'f' below it. Below the staff are the letters: f, g, d, c, a, e, g, f.



Notenrätsel 4



Trage die Notennamen ein.

Copyright 2010 by schlaue Probeseiten

Copyright 2010 by schlaue Probeseiten

Trage die Noten auf den Notenlinien ein.

d h g f h e g d

Trage die Notennamen ein.



Notenquiz 5



Welche Noten müssen ausgefüllt werden, damit der Takt stimmt?



Trage die Namen der ausgefüllten Noten in die Lösung ein.

Lösung: i r

Streiche überflüssige Noten.



Trage die Namen der gestrichenen Noten in die Lösung ein.

Lösung: p

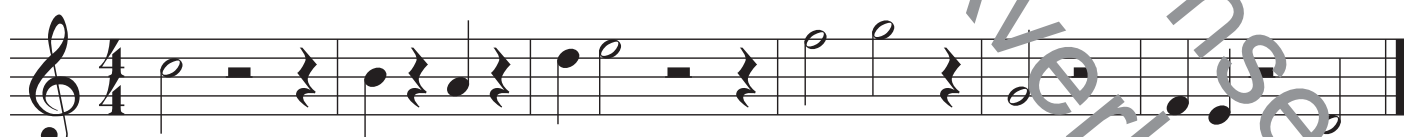
Zeichne die Taktstriche ein.



Trage die Namen der Noten vor einem Taktstrich in die Lösung ein.

Lösung: l n t

Streiche überflüssige Pausen.



u N k j s z o t n

Trage die Buchstaben unter den gestrichenen Pausen in die Lösung ein.

Lösung: a h r



Notenrätsel 20



Dreivierteltakt (ein Takt = 3 Viertel)
Trage Notennamen, Noten und Pausen ein.

Copyright 2010 by schlaue Notenfüchse / AMA Musikverlag

a — — d — * * — —
g * — — c — * — —
e — — h — * f

Trage Taktstriche, Schlusstrich und Notennamen ein

— — — — — — — — — —
— — — — — — — — — —