

Vorwort

Viele Saxophonisten, die das Anfängerstadium hinter sich gelassen haben und nach geeigneten und interessanten Jazzkompositionen suchen, stoßen auf Probleme. Jazzstandards oder Popstücke sind zwar schön, aber oft kurz und technisch nicht besonders anspruchsvoll. Die gängigen Solotranskriptionen berühmter Musiker hingegen sind meistens viel zu schwer, und ansonsten gibt es in diesem Bereich kaum Literatur. Diese Repertoirelücke für jazzinteressierte Saxophonisten der Mittelstufe möchte der vorliegende Band schließen.

„Scenes From A Sketchbook“ ist eine Sammlung von Spiel- und Vorspielstücken, von denen jedes ein Porträt eines bestimmten Jazzstiles, eines Komponisten oder Musikers ist. Der erste Teil jedes Stückes besteht aus einem Thema. Dann folgt im zweiten Abschnitt eine improvisatorische Variation über die Akkorde des Themas. Die Kompositionen sind charmant und abwechslungsreich und eignen sich gut zum Aufführen.

Man kann die Stücke alleine mit der CD im Duo mit Klavier oder mit einer guten Rhythmusgruppe spielen. Die Play-Along-Fassungen der Stücke auf der CD, die zum Teil in zwei verschiedenen Tempi aufgenommen wurden, geben die Möglichkeit, auch eigene Improvisationen über die Themen zu spielen. Manche der Kompositionen (z.B. „Gordon's Corner“) sind auch für ungeübte Improvisatoren geeignet, während Stücke wie „Aretusa“ und „A Shorter Journey To The Stars“ einige Erfahrung voraussetzen.

Folgende CDs mit Kompositionen von Matthias Petzold sind erhältlich:

- „Lifelines“ (Indigo-Records 1001CD)
- „Psalmen und Lobgesänge“ für Chor und Jazzensemble (Indigo-Records 1002CD)
- „Ulysses“ (Indigo-Records 1003CD).

Sie können im Handel bestellt oder über folgende Adresse bezogen werden: INDIGO-RECORDS
Matthias Petzold, Freiheitsstraße 8, 50321 Brühl,
Tel.: 02232/25971, Fax: 02232/211798.

Die CD wurde eingespielt vom
„Matthias Petzold Quartett“
Matthias Petzold, Saxophon
Jürgen Friedrich, Piano
Volker Heinze, Bass
Roland Höppner, Drums

Preface

Many saxophonists who have advanced beyond the beginning stages have trouble finding suitable and interesting jazz compositions to play. Jazz standards and pop tunes are nice, but they are often too short and not especially challenging. On the other hand, the available solo transcriptions of famous musicians are frequently much too difficult. Beyond these two options there is not much else available. This volume has been created to fill this gap in the market for all those intermediate saxophonists interested in Jazz.

„Scenes From A Sketchbook“ is a collection of Jazz concert pieces and tunes in which every work is a portrait of a Jazz style, a Jazz composer or a Jazz musician. The first section of every piece is the theme. An „improvised“ variation over the chord progression of the melody follows in the second part. The compositions are both captivating and varied and lend themselves well to live performance.

You can play the pieces along with the CD, in duo with a piano player or accompanied by a complete rhythm section. The play-along versions of the tunes on the CD, some of which have been recorded at two different tempos, allow you to create your own improvisations on the theme. Some of the pieces („Gordon's Corner“ for example) are also suitable for inexperienced improvisers while tunes such as „Aretusa“ and „A Shorter Journey To The Stars“ assume some practical knowledge.

The following Matthias Petzold CDs are available:

- „Lifelines“ (Indigo-Records 1001CD)
- „Psalmen und Lobgesänge“ („Psalms and Songs of Praise“) for Choir and Jazz ensemble (Indigo-Records 1002CD)
- „Ulysses“ (Indigo-Records 1003CD).

You can order them through your record store or direct at the following address: INDIGO-RECORDS,
Freiheitsstrasse 8, 50321 Brühl, GERMANY,
Tel: +49-(0)2232-25971, Fax: +49-(0)2232-211798.

The CD has been recorded by
„Matthias Petzold Quartett“
Matthias Petzold, Saxophon
Jürgen Friedrich, Piano
Volker Heinze, Bass
Roland Höppner, Drums

Inhalt / Contents

CD-Index

	Seite/Page	Demo	Play-Along	
Stimmton c / Tuning Note c	-	1		
Vorwort	3			
Zu den Stücken / About The Compositions	4			
Trouble In The Monkey House	6	2 (♩ = 186)	11 (♩ = 186)	12 (♩ = 132)
Chestnut Moods	8	3 (♩ = 60)	13 (♩ = 60)	
The Smell Of A Summer Rain	10	4 (♩ = 138)	14 (♩ = 138)	
Some Birds Can Sing The Blues	12	5 (♩ = 164)	15 (♩ = 164)	16 (♩ = 138)
Moules Au Muscadet	14	6 (♩ = 126)	17 (♩ = 126)	
A Shorter Journey To The Stars	16	9 (♩ = 176)	20 (♩ = 176)	21 (♩ = 148)
Aretusa	19	7 (♩ = 66)	18 (♩ = 66)	
Lazy Afternoon	20	8 (♩ = 156)	19 (♩ = 156)	
Gordon's Corner	22	10 (♩ = 120)	22 (♩ = 120)	

Verminderte Qualität wg. Web-Auflösung
 Copyright 1998 by AMA-Verlag GmbH

Trouble In The Monkey House

Demo: CD 2 / Play-Along: CD 11 & 12

Matthias Petzold

© by AMA-Musikverlag

Fast Swing (♩ ca. 186)

A In C: B \flat Δ G7 \flat 9 Cm F7 Dm D \flat 0 Cm F7
In B \flat : C Δ A7 \flat 9 Dm G7 Em E \flat 0 Dm G7



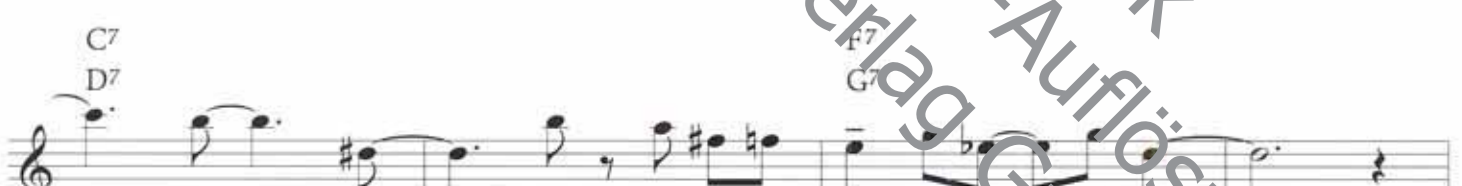
B \flat 7 E \flat 7 Dm G7 \flat 9 Cm F7
F7 Em A7 \flat 9 Dm G7



B \flat 7 G7 \flat 9 Cm F7 Dm D \flat 0 Cm F7
C Δ A7 \flat 9 Dm G7 Em E \flat 0 Dm G7



B \flat 7 C7 E \flat 7 Cm F7 B \flat Δ
C Δ F7 C Δ



B \flat Δ G7 \flat 9 Cm F7 Dm D \flat 0 Cm F7
C Δ A7 \flat 9 Dm G7 Em E \flat 0 Dm G7



B \flat 7 E \flat 7 Cm F7 B \flat Δ
C7 F7 Dm G7 C Δ



Chestnut Moods

Demo: CD 3 / Play-Along: CD 13

Matthias Petzold
© by AMA-Musikverlag

Ballad (♩ = ♩; ♩ ca. 60)

A In C: Gm Cm A⁰ D7⁹ Gm Eb7
In B^b: Am Dm B⁰ E7⁹ Am F7

Gm C7 F^Δ F7 A⁰ D7⁹
Em Am D7 G^Δ G7 B⁰ E7⁹

A' Gm Cm A⁰ D7⁹ Gm Eb7
Am Dm B⁰ E7⁹ Am F7

Dm Cm C7 F^Δ F7 A⁰ D7⁹ Gm Eb7
Em Am D7 G^Δ G7 B⁰ E7⁹

B A^Δ F^Δm B⁰ E7⁹ A^Δ F^Δm B⁰ E7⁹
B^Δ G^Δm C^Δ0 F^Δ7⁹ B^Δ G^Δm C^Δ0 F^Δ7⁹

A^Δ Bm A^Δ/C^Δ Dm F7 A⁰ D7⁹
B^Δ C^Δm B^Δ/D^Δ Em G7 B⁰ E7⁹

A'' Gm Cm A⁰ D7⁹ Gm Eb7
Am Dm B⁰ E7⁹ Am F7

The Smell Of A Summer Rain

Demo: CD 4 / Play-Along: CD 14

Matthias Petzold
© by AMA-Musikverlag

Latin (♩ ca. 138)

In C: E \flat Δ
In B \flat : F Δ

E7 \sharp 11
F \sharp 7 \sharp 11

E \flat Δ
F Δ

E7 \sharp 11
F \sharp 7 \sharp 11



A

Chords: E \flat Δ , F Δ , D \circ , E \circ , G7 \flat 9, A7 \flat 9, Cm, Dm, F7, G7, B \flat m, Cm, E \flat 7, F7, E \flat m, Fm, F \flat 7, B \flat Δ , E \flat Δ , D \flat Δ , E \flat Δ , D \flat Δ , E \flat Δ , B \flat 7 \flat 9, C7 \flat 9, C \circ , D \circ , F7 \flat 9, G7 \flat 9, F \flat 7, G \flat 7, B \flat 7 \flat 9, C7 \flat 9

B

Chords: E \flat Δ , F Δ , D \circ , E \circ , G7 \flat 9, A7 \flat 9, Cm, Dm, F7, G7, B \flat m, Cm, E \flat 7, F7, A \flat Δ , B \flat Δ , D \circ , E \circ , G7 \flat 9, A7 \flat 9

A Shorter Journey To The Stars

Demo: CD 9 / Play-Along: CD 20 & 21

Matthias Petzold

© by AMA-Musikverlag

Jazz Waltz (♩ ca. 176)

A In C: Dm Eb^Δ Db7^{#11} C^Δ Dm
In B^b: Em F^Δ Eb7^{#11} D^Δ Em

1. tacet

Play both x

B F^Δ E^o Dm
G^Δ F^{#o} Em

A1 Dm Eb^Δ Db7^{#11} C^Δ Dm
Em F^Δ Eb7^{#11} D^Δ Em

Lazy Afternoon

Demo: CD 8 / Play-Along: CD 19

Medium Swing (♩ ca. 156)

Matthias Petzold
© by AMA-Musikverlag

A In C: Dm G7 Em A7⁹ Dm
In B \flat : Em A 7 F \sharp m B 7^9 Em



G7 C Δ E $^{\circ}$ A7⁹ Dm
A 7 D Δ F \sharp° B 7^9 Em



Em A7⁹ Dm G7
F \sharp m B 7^9 Em A 7



C Δ F Δ Fm
D Δ D7 G Δ Gm



B \flat 7 E \flat Δ F Δ E G7
C7 F Δ E A 7



Dm G7 Em A7⁹
Em A 7 F \sharp m F $^{\circ}$



Dm G7 C Δ tacet
Em A 7 D Δ F \sharp° B 7^9



A1 Dm G7 Em A7⁹
Em A 7 F \sharp m B 7^9

